

INFORME TÉCNICO

DIARIO Nº 144

El IDEAM comunica al Sistema Nacional de Gestión del Riesgo (SNGR) y al Sistema Nacional Ambiental (SINA).

Bogotá D. C., miércoles 24 de mayo de 2017.

Hora de actualización:
11:49 a. m.

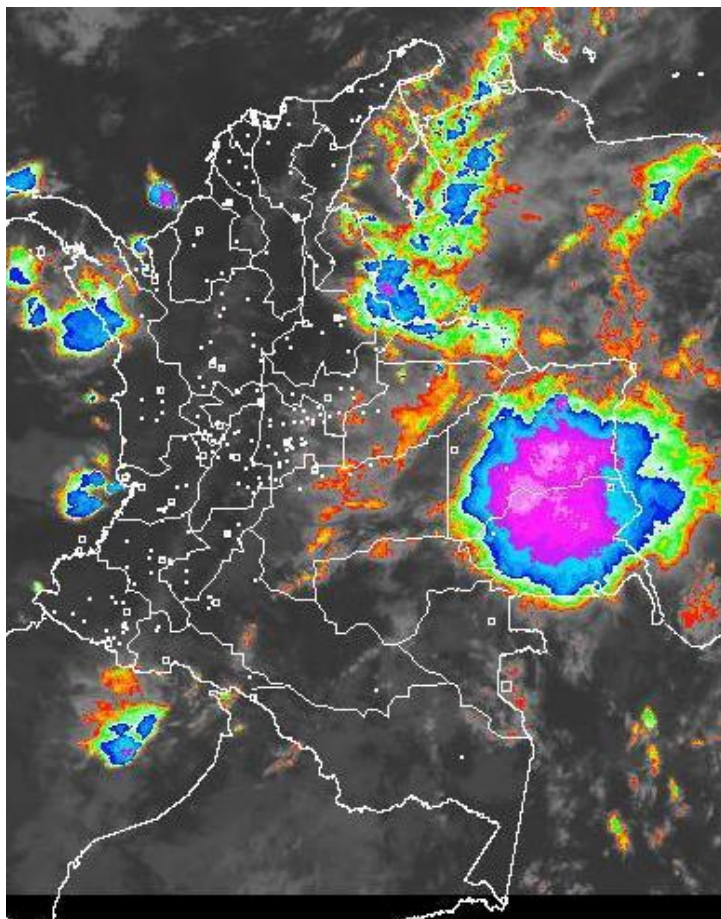


CONDICIONES HIDROMETEOROLÓGICAS ACTUALES

Durante las últimas horas ha predominado tiempo seco con cielo parcialmente nublado en gran parte del territorio nacional, salvo en los departamentos de Vichada, Guainía, Arauca, sur de Norte de Santander donde se reportó mayor nubosidad y lluvias de ligeras a moderadas; lluvias menos intensas en zonas de Meta, Casanare y nororiente de Boyacá. En horas de la tarde y noche, aumentara la nubosidad al oriente y en algunos sectores del centro y norte del país, con lluvias en La Guajira, estribaciones de la Sierra Nevada de Santa Marta, Cesar, Córdoba, Boyacá, Cundinamarca y Santander. Lluvias de mayor intensidad e inclusive con descargas eléctricas en zonas de Vichada, Guainía, Arauca, Norte de Santander, Antioquia y norte de Chocó.

IMAGEN SATELITAL

Canal Infrarrojo | 24 de mayo de 2017 | Hora 8:15 a. m. HLC



Consulte todos los días el pronóstico del tiempo y las alertas hidrometeorológicas vigentes del **IDEAM**, en un formato de calidad. Alrededor de las 7:30 a. m. está a disposición del público en www.ideam.gov.co.

Se puede ver también en dispositivos móviles **AQUÍ**





LO MÁS DESTACADO

LLUVIAS REGISTRADAS EN LAS ÚLTIMAS 24 HORAS

- Las precipitaciones en las últimas 24 horas disminuyeron aproximadamente en un 65%, siendo el día de ayer el más seco en el transcurso del mes de mayo de 2017. Éstas se concentraron especialmente en las regiones Orinoquia y Amazonia, e igualmente en sectores aislados de las regiones Caribe, Andina y Pacífica. El mayor volumen de lluvia se registró en el municipio de **Puerto Inírida (Guainía), con 80.0 mm.**

ALERTA ROJA

- Por niveles muy altos y en su mayoría superando las cotas de desbordamientos para varios ríos en los siguientes departamentos: Magdalena, Cundinamarca, Valle del Cauca, Bolívar, Meta y Guaviare.
- Por probabilidad muy alta de deslizamientos de tierra detonados por lluvias, en sectores inestables o de alta pendiente, localizados en varios municipios de la regiones Pacífica, Andina y Orinoquia.

ALERTA NARANJA

- Por niveles altos y en algunos casos manteniendo la tendencia de ascenso en las últimas horas, para varios ríos en los siguientes departamentos: Valle del Cauca, Santander, Antioquia y Arauca.
- Por probabilidad alta de deslizamientos de tierra detonados por lluvias, en sectores inestables o de alta pendiente, localizados en varios municipios de las regiones Orinoquia, Pacífica, Andina y Caribe.
- Por amenaza moderada de ocurrencia de incendios en la cobertura vegetal en algunos municipios de las regiones Caribe y Andina.
- Por tiempo lluvioso en el mar Caribe.

ALERTA AMARILLA

- Por niveles con tendencia al ascenso de varios ríos y sus principales afluentes en los siguientes departamentos: Cundinamarca, Huila, Antioquia, Boyacá, Chocó, Norte de Santander y Córdoba.
- Por probabilidad baja deslizamientos de tierra detonados por lluvias, en sectores inestables o de alta pendiente, localizados en varios municipios de las regiones Orinoquia, Amazonia, Andina, Caribe y Pacífica.
- De acuerdo con Emgesa operador del embalse de Betania, se genera ésta alerta, ya que el volumen útil de embalse es de 97.56%.
- Por pleamar, oleaje y viento en el Mar Caribe.
- Por pleamar en el Océano Pacífico.

PRONÓSTICO CONDICIONES METEOROLÓGICAS ESPECIALES

ÁREA DEL VOLCÁN GALERAS

Durante las horas de la mañana y tarde se estima tiempo seco con cielo parcialmente cubierto. En la noche son previstas precipitaciones.

EL SERVICIO GEOLÓGICO COLOMBIANO reporta en nivel AMARILLO (III): CAMBIOS EN EL COMPORTAMIENTO DE LA ACTIVIDAD VOLCÁNICA. Lat: 1.55 Lon: -77.37

ELEVACIÓN (pies)	DIRECCIÓN	VELOCIDAD	
		NUDOS	Km/h
10,000	ESTE	5 - 10	9 - 18
18,000	ESTE	25 - 30	45 - 54
24,000	SURESTE	10 - 15	18 - 27
30,000	ESTE	15 - 20	27 - 36

ÁREA DEL VOLCÁN NEVADO DEL HUILA

Se estima que durante gran parte de la jornada se presente tiempo seco, aunque al finalizar el día se incrementará la nubosidad.

EL SERVICIO GEOLÓGICO COLOMBIANO reporta en nivel AMARILLO (III): CAMBIOS EN EL COMPORTAMIENTO DE LA ACTIVIDAD VOLCÁNICA. Lat: 2.92 Lon: -76.05

ELEVACIÓN (pies)	DIRECCIÓN	VELOCIDAD	
		NUDOS	Km/h
10,000	NORESTE	5 - 10	9 - 18
18,000	SURESTE	25 - 30	45 - 54
24,000	SURESTE	15 - 20	27 - 36
30,000	SURESTE	10 - 15	18 - 27

ÁREA DEL VOLCÁN CERRO MACHÍN

Se estima que durante gran parte de la jornada se presente tiempo seco, aunque al finalizar el día se incrementará la nubosidad.

EL SERVICIO GEOLÓGICO COLOMBIANO reporta en nivel AMARILLO (III): CAMBIOS EN EL COMPORTAMIENTO DE LA ACTIVIDAD VOLCÁNICA. Lat: 4.80 Lon: -75.62

ELEVACIÓN (pies)	DIRECCIÓN	VELOCIDAD	
		NUDOS	Km/h
10,000	SURESTE	5 - 10	9 - 18
18,000	SURESTE	20 - 25	36 - 45
24,000	SURESTE	20 - 25	36 - 45
30,000	SURESTE	15 - 20	27 - 36

ÁREA DEL VOLCÁN NEVADO DEL RUIZ

Se estima que durante gran parte de la jornada se presente tiempo seco, aunque al finalizar el día se incrementará la nubosidad.

EL SERVICIO GEOLÓGICO COLOMBIANO reporta en nivel AMARILLO (III): CAMBIOS EN EL COMPORTAMIENTO DE LA ACTIVIDAD VOLCÁNICA. Lat: 4.89 Lon: -75.32

ELEVACIÓN (pies)	DIRECCIÓN	VELOCIDAD	
		NUDOS	Km/h
10,000	SURESTE	5 - 10	9 - 18
18,000	SURESTE	20 - 25	36 - 45
24,000	SURESTE	15 - 20	27 - 36
30,000	SURESTE	10 - 15	18 - 27

ÁREA DEL COMPLEJO VOLCÁNICO CHILES-CERRO NEGRO DE

Preveerán las condiciones de tiempo seco en las primera horas del día. Al final de la tarde no se descartan algunas lloviznas en el sector.

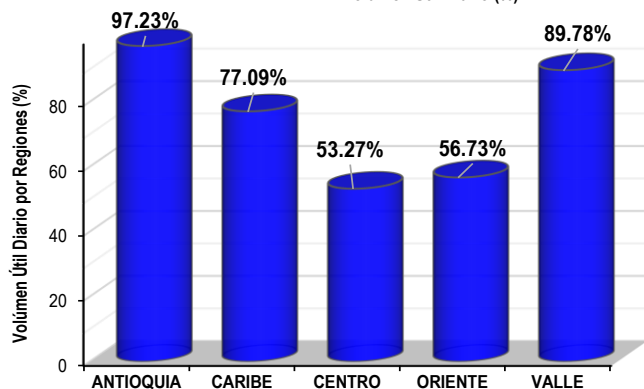
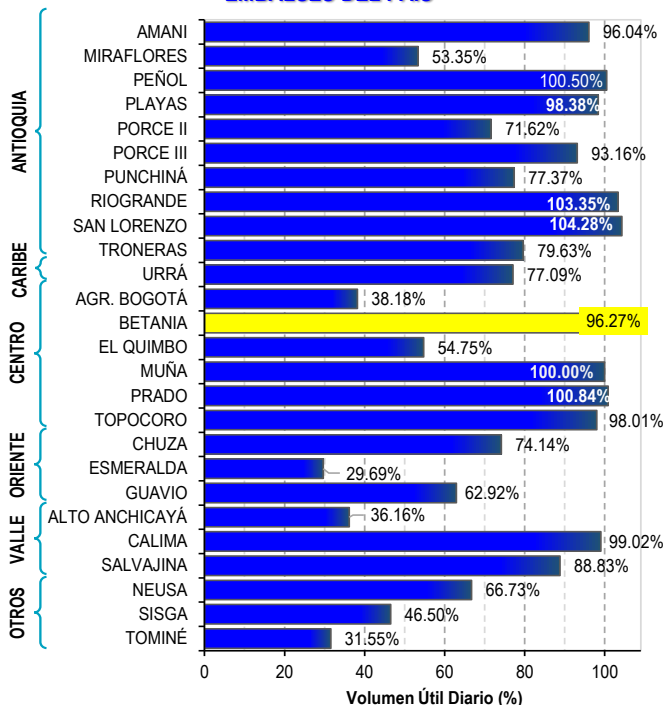
EL SERVICIO GEOLÓGICO COLOMBIANO reporta en nivel AMARILLO (III): CAMBIOS EN EL COMPORTAMIENTO DE LA ACTIVIDAD VOLCÁNICA. Lat: 0.81-Lon: 77.93 Lat: 0.76 Lon: -77.95

ELEVACIÓN (pies)	DIRECCIÓN	VELOCIDAD	
		NUDOS	Km/h
10,000	SURESTE	0 - 5	0 - 9
18,000	SURESTE	10 - 15	18 - 27
24,000	SURESTE	15 - 20	27 - 36
30,000	SURESTE	20 - 25	36 - 45

ESTADO DE LOS EMBALSES

A continuación se relaciona el volumen útil diario de los principales embalses del país (expresado en porcentaje), de acuerdo con la información reportada por XM S.A. E.S.P en la siguiente dirección electrónica: <http://ido.xm.com.co/ido/SitePages/hidrologia.aspx?q=reservas>

VOLUMEN ÚTIL DIARIO EN LOS PRINCIPALES EMBALSES DEL PAÍS



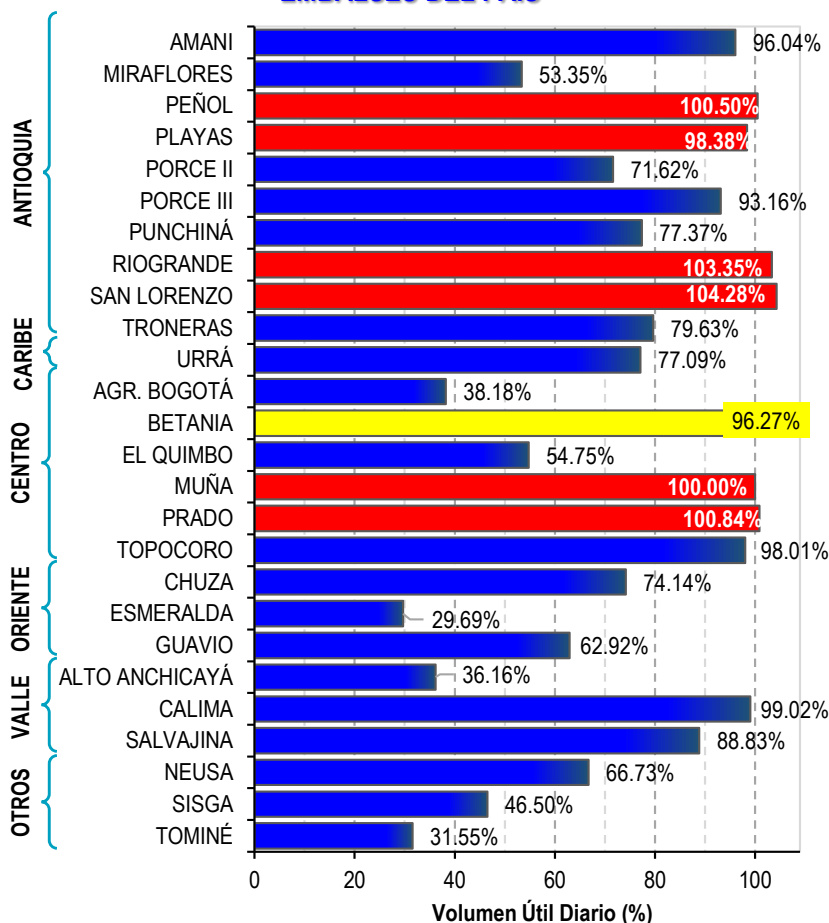
Nota: se detalla el estado de embalses en términos de %volumen útil diario en la siguiente página.

Para estar informado diariamente de lo que pasa con el **pronóstico del tiempo y las alertas.**

Síguenos en Twitter
@IDEAMColombia



VOLÚMEN ÚTIL DIARIO EN LOS PRINCIPALES EMBALSES DEL PAÍS



INFORMACIÓN IMPORTANTE SOBRE LOS NIVELES DE LOS EMBALSES

- Las precipitaciones en las últimas 24 horas han disminuido considerablemente; para el caso específico de Betania, EMGESA (operador del embalse) mantiene la **ALERTA AMARILLA**.
- Varios embalses de la región Andina, especialmente en el oriente antioqueño (Peñol, Playas, San Lorenzo y Riogrande), Muña (Cundinamarca) y Prado (Tolima) y Tolima (Prado), registran un volumen útil con registros iguales o superiores al 100%. Debido a ésta condición el IDEAM recomienda extender a nivel de **ALERTA ROJA** para los embalses antes mencionados, especialmente por las lluvias esperadas en amplios sectores de ésta región.
- Se destaca que con las eventuales descargas controladas, los niveles de los ríos aguas abajo, los cuales desembocan finalmente al río Magdalena, incidirán en sus incrementos del mismo (cabe recordar que la **ALERTA ROJA** del río Magdalena se extiende desde Puerto Salgar hasta Pinillos).
- El IDEAM mantendrá el monitoreo de ésta condición hidrológica y permanecerá atento a los informes emitidos por parte de los operadores de los embalses.

Para estar informado diariamente de lo que pasa con el **pronóstico del tiempo y las alertas.**

Síguenos en Twitter
@IDEAMColombia



PRECIPITACIONES

A continuación se relacionan los municipios donde en las últimas 24 horas se registraron precipitaciones iguales o superiores a 15.0 mm.

Se aclara que las precipitaciones indicadas en los municipios, realmente corresponden a aquellos puntos en los cuales el IDEAM tiene estaciones de monitoreo, pero no necesariamente quiere decir que el dato corresponda a las lluvias que se presentaron directamente sobre el área urbana en donde se concentra la mayor población. En ocasiones la estación sobre la cual se destaca el mayor valor de precipitación, a pesar de pertenecer al municipio, puede quedar alejada del centro poblado principal.

DEPARTAMENTO	MUNICIPIO
ARAUCA	Arauca (31.6).
BOLÍVAR	María La Baja (37.0).
BOYACÁ	Pajarito (28.3), Cubará (25.6).
CESAR	Manaure - Balcón del Cesar (15.5).
CUNDINAMARCA	La Calera (30.2), Guayabetal (25.0).
HUILA	Colombia (29.0), Garzón (18.0).
GUIANÍA	Puerto Inírida (80.0).
MAGDALENA	Santa Marta - estación ubicada a 45 Km. al O de la ciudad (39.0).
NARIÑO	Barbacoas (20.5).
NORTE DE SANTANDER	Toledo (30.0), Chitagá (27.0), Ábrego (18.0).
PUTUMAYO	San Francisco (17.3).
SANTANDER	Sucre (16.0).
VAUPÉS	Mitú (22.0).
VICHADA	Cumaribo (26.6).

Para estar informado diariamente de lo que pasa con el **pronóstico del tiempo y las alertas**.

Síguenos en Twitter
@IDEAMColombia



TEMPERATURAS MÁXIMAS

A continuación se relacionan los municipios donde en las últimas 24 horas se registraron temperaturas iguales o superiores a 35.0 °C.

Se aclara que las temperaturas indicadas en los municipios, realmente corresponden a aquellos puntos en los cuales el IDEAM tiene estaciones de monitoreo, pero no necesariamente quiere decir que el dato corresponda a las temperaturas que se presentaron directamente sobre el casco urbano en donde se concentra la mayor población. En ocasiones la estación sobre la cual se destaca el mayor valor de temperatura, a pesar de pertenecer al municipio, puede quedar alejada del centro poblado principal.

DEPARTAMENTO	MUNICIPIOS
BOLÍVAR	El Guamo (35.6), Cartagena (35.2), María La Baja (35.0).
CESAR	Codazzi (35.6), Bosconia (35.6).
CORDOBA	Ayapel (35.6).
LA GUAJIRA	Uribia (35.4).



PRONÓSTICO METEOROLÓGICO



Miércoles 24 y jueves 25 de mayo de 2017

REGIÓN	PRONÓSTICO
SABANA DE BOGOTÁ	<p>MIÉRCOLES. En la mañana, se prevé cielo entre parcial y mayormente cubierto con predominio de tiempo seco en gran parte del área. Sin embargo, no se descartan lloviznas al oriente al inicio de la mañana. En la tarde se espera que persista el tiempo seco en gran parte del área, salvo al oriente y sur de la ciudad y de la sabana, donde no se descartan lloviznas dispersas. Durante la noche se estima nubosidad variada con predominio de tiempo seco en gran parte del área, sin descartar lloviznas al occidente.</p> <p>JUEVES. Aunque a lo largo de la jornada se prevé nubosidad variada con predominio de tiempo seco e intervalos soleados, son probables lloviznas esporádicas al sureste del área.</p>
CARIBE	<p>MIÉRCOLES. En horas de la mañana se prevé cielo parcialmente cubierto con predominio de tiempo seco en gran parte de la región; sin embargo en La Guajira se estima mayor nubosidad y no se descartan precipitaciones ligeras en las primeras horas. En horas de la tarde se estima aumento de la nubosidad en la región con lluvias en zonas de Córdoba, estribaciones de la Sierra Nevada de Santa Marta, Cesar y Bolívar; lluvias de menor intensidad en zonas de Atlántico y La Guajira. En horas de la noche se estiman lluvias, principalmente en sectores de Córdoba, Sucre y Bolívar; se esperan de carácter moderado en las cercanías de la Sierra Nevada de Santa Marta, norte de Cesar.</p> <p>JUEVES. La mayor nubosidad se concentrará en sectores del occidente de la región, con lluvias en Córdoba, como también en las estribaciones de la Sierra Nevada de Santa Marta. Para el resto de la región propenderá de tiempo seco.</p>
ARCHIPIÉLAGO DE SAN ANDRÉS, PROVIDENCIA Y SANTA CATALINA	<p>MIÉRCOLES. En horas de la mañana cielo parcialmente cubierto con predominio de tiempo seco. En horas de la tarde se esperan condiciones de cielo parcialmente cubierto con tiempo seco. En horas de la noche nubosidad variable sin descartar lloviznas dispersas.</p> <p>JUEVES. Durante la mañana y en la noche se mantendrán las condiciones nubosas con precipitaciones dispersas y ocasionales en la zona insular.</p>
MAR CARIBE	<p>MIÉRCOLES. Cielo parcialmente cubierto con predominio de tiempo seco en gran parte del área marítima nacional, salvo algunas lluvias hacia el golfo de Urabá durante las horas de la noche.</p> <p>JUEVES. La jornada mantendrá condiciones secas con nubosidad variada.</p>





PRONÓSTICO METEOROLÓGICO



Miércoles 24 y jueves 25 de mayo de 2017

REGIÓN	PRONÓSTICO
ANDINA	<p>MIÉRCOLES. En horas de la mañana cielo parcialmente cubierto con predominio de tiempo seco en gran parte del área, con excepción de sectores de Norte de Santander y oriente de Santander donde se prevé mayor nubosidad y lluvias de variada intensidad. En horas de la tarde se prevé nubosidad parcial con algunas precipitaciones en el occidente de Antioquia, sur de Cundinamarca y oriente de Huila. El resto de la región con nubosidad variada y predominio de tiempo seco. En horas de la noche se esperan lluvias ligeras en el occidente de Antioquia, suroriente de Cundinamarca y sur de Huila. El resto de la región con tiempo seco.</p> <p>JUEVES. Se estima nubosidad variable en la región durante el día con precipitaciones moderadas y dispersas en horas de la mañana y tarde en algunos sectores de Boyacá, occidente de Antioquia y de Santander y Norte de Santander.</p>
INSULAR PACÍFICO	<p>MIÉRCOLES. En la mañana predominara tiempo seco, en la tarde son posibles condiciones nubosas con lluvias en Gorgona. Mayor nubosidad y lluvias transitorias y ligeras en Malpelo.</p> <p>JUEVES. Se mantendrán las condiciones de tiempo seco en Gorgona en la mañana pero con probabilidad de lluvias en la tarde y noche, mientras en Malpelo con tiempo seco.</p>
PACÍFICO	<p>MIÉRCOLES. En horas de la mañana se estima predominio de tiempo seco con cielo parcialmente cubierto, salvo al norte de Chocó, sur de Nariño y litoral de Valle del Cauca donde se estima mayor nubosidad y lluvias. En horas de la tarde nubosidad variable con precipitaciones en áreas de Valle del Cauca, Cauca y norte y sur del Chocó. Para la noche cielo parcialmente nublado con tiempo seco, salvo en zonas del litoral de Chocó donde no se descartan lloviznas.</p> <p>JUEVES. Se pronostico condiciones de entre parcial a mayor nubosidad en horas de la mañana y tarde con precipitaciones en sectores de Chocó, Valle del Cauca, Cauca.</p>
OCEANO PACÍFICO	<p>MIÉRCOLES. Se pronostican condiciones predominantemente secas con cielo parcialmente cubierto, salvo en el litoral norte y centro donde son posibles lluvias en las primitas horas del día y luego en la tarde.</p> <p>JUEVES. En la madrugada y en horas de la noche, en sectores del norte y centro de la cuenca y en cercanías a la costa donde se registraran las lluvias mas importantes.</p>





PRONÓSTICO METEOROLÓGICO



Miércoles 24 y jueves 25 de mayo de 2017

REGIÓN	PRONÓSTICO
ORINOQUIA	<p>MIÉRCOLES. En horas de la mañana se prevé cielo mayormente cubierto con precipitaciones moderadas y descargas eléctricas en Vichada, Casanare y Arauca. En horas de la tarde, se presentaran lluvias en el suroccidente de Meta y en sectores de Vichada y Arauca. Probables descargas eléctricas. En la noche se estiman lluvias en sectores del sur y occidente de Meta y al oriente de Vichada.</p> <p>JUEVES. Se estiman condiciones nubosas durante la mayor parte de la jornada con precipitaciones, las más fuertes en Meta, Arauca y oriente de Vichada, además de menor intensidad se estiman sobre el Piedemonte. En Casanare son posibles lloviznas.</p>
AMAZONIA	<p>MIÉRCOLES. En horas de la mañana, se pronostica cielo parcialmente cubierto con predominio de tiempo seco, con excepción de Guainía donde se estima mayor nubosidad y lluvias y descargas eléctricas. Nubosidad variada con precipitaciones en zonas de Guaviare, Caquetá, Guainía, Vaupés y lluvias ligeras en Amazonas. Para las horas de la noche las precipitaciones de mayor intensidad se esperan en Amazonas, Caquetá, y occidente de Vaupés. Lluvias de menor intensidad en Guainía y Putumayo.</p> <p>JUEVES. En horas de la mañana se estima abundante nubosidad con precipitaciones moderadas en el oriente de Putumayo y Caquetá y en la tarde y noche las lluvias se ubicaran en zonas de Vaupés y Guainía.</p>

Planeando tu día?
Descarga YA y conoce...



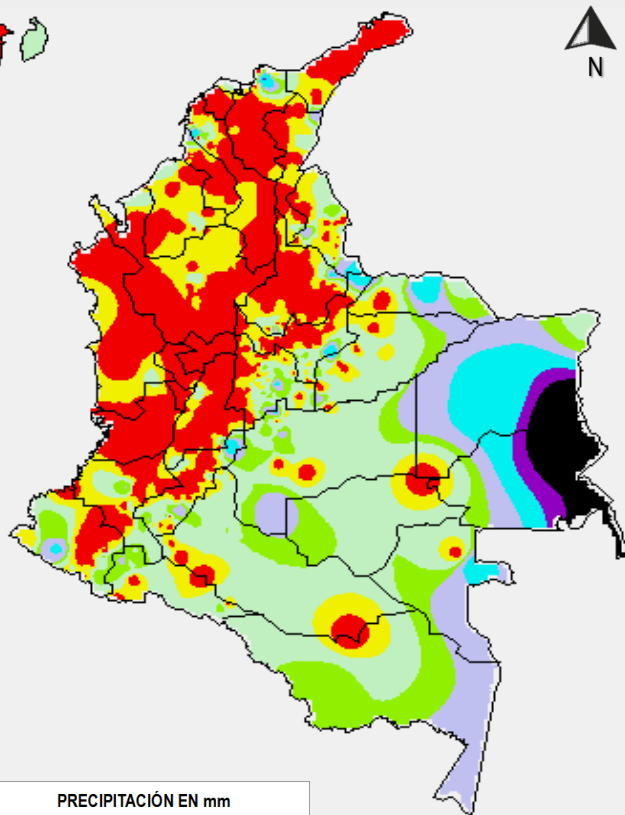
Consúltalo a diario y únete a
la Cultura del Pronóstico del IDEAM

Disponible para

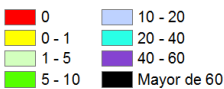


MAPAS DE PRECIPITACIÓN

Precipitación diaria: desde las 7:00 a. m. del día martes 23 de mayo hasta las 7:00 a. m. del día miércoles 24 de mayo de 2017.

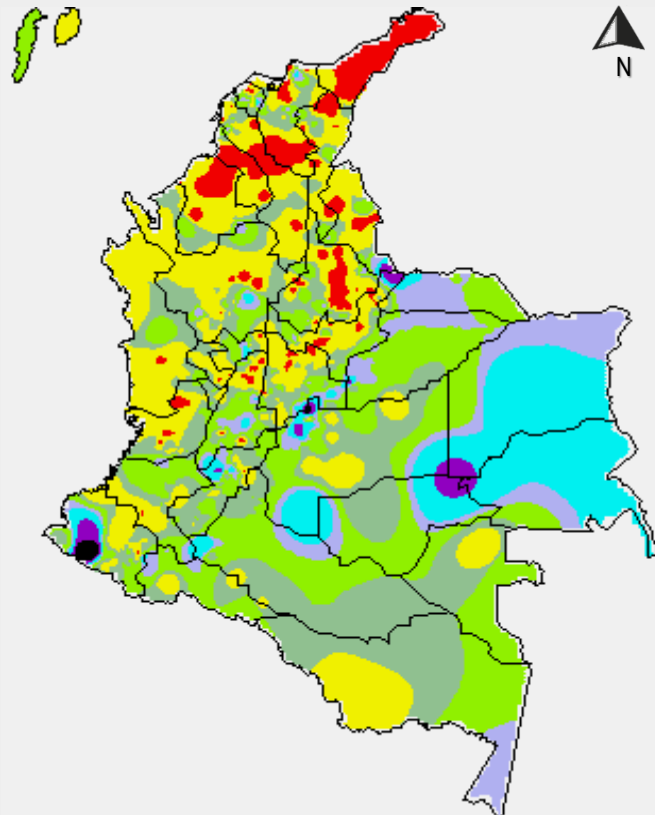


PRECIPITACIÓN EN mm



1 milímetro de precipitación equivale a 1 litro de lluvia por m²

Precipitación de los últimos 3 días: desde las 7:00 a. m. del día domingo 21 de mayo hasta las 7:00 a. m. del día miércoles 24 de mayo de 2017.



PRECIPITACIÓN EN mm



1 milímetro de precipitación equivale a 1 litro de lluvia por m²

ALERTAS VIGENTES E INFORMACIÓN ADICIONAL

Para mayor información sobre el pronóstico del estado del tiempo, informes técnicos diarios, comunicados especiales, mapas diarios de temperaturas máximas y mínimas e información diaria de precipitación se sugiere consultar los siguientes enlaces:

- [MAPA DIARIO DE TEMPERATURA MÁXIMA](#)
- [MAPA DIARIO DE TEMPERATURA MÍNIMA](#)
- [INFORMACIÓN DIARIA DE PRECIPITACIÓN Y TEMPERATURA DE LOS PRINCIPALES AEROPUERTOS DEL PAÍS](#)
- [MOAICO MAPAS DE PRECIPITACIÓN DIARIA EN MILÍMETROS](#)

ALERTAS POR NIVELES DE LOS RÍOS

REGIÓN ANDINA

SITIOS PARA LOS CUALES SE GENERA LA ALERTA

ALERTA ROJA

NIVELES ALTOS CAUCE PRINCIPAL DEL RIO MAGDALENA DESDE PUERTO NARIÑO (CUNDINAMARCA) HASTA Mompo (MAGDALENA)

Se mantiene este nivel de alerta dado que continúan altos los niveles en el cauce principal del río Magdalena, los cuales se encuentran por arriba de la cota máxima de desborde, particularmente en el tramo comprendido entre el Puerto Nariño hasta Mompo (Magdalena).

Se destaca que los niveles persisten en estados altos en sectores como: Puerto Triunfo, Puerto Boyacá (Boyacá), Puerto Nare, Puerto Berrio, Barrancabermeja, Puerto Wilches, San Pablo, Gamarra, El Banco, Brazo Mompo Pinto (Magdalena), Brazo de Ioba Pinillos (Bolívar).

Se resalta que durante los últimos días se han reportado descenso en las intensidades de las cuencas aportantes al río Magdalena de este sector.

NIVELES ALTOS EN EL NIVEL DEL RÍO BOGOTÁ (CUENCA MEDIA Y BAJA)

Se mantiene esta alerta por niveles altos para el cauce principal del río Bogotá en la cuenca media y baja, producto de aportes que le han realizado tributarios tales como los ríos Apulo y Calandaima, y las lluvias intensas y sostenidas que se han dado durante los últimos días en diversos sectores de la cuenca. Esto generará aumentos en el nivel del río Magdalena desde su desembocadura, pasando por la estación Puerto Nariño.

NIVELES ALTOS CAUCE PRINCIPAL DEL RÍO CAUCA A LO LARGO DE TODA LA CUENCA DESDE EL MUNICIPIO DE YOTOCO HASTA SU DESEMBOCADURA AL RIO MAGDALENA EN PINILLOS (BOLIVAR)

Actualmente se reporta un ligero aumento en el cauce principal del Cauca a la altura de la estación Juanchito, se mantiene la alerta roja dado que los valores se encuentran aún en estados altos a lo largo de todo su cauce principal hasta su desembocadura al río Magdalena en cercanías al municipio de Pinillos (Bolívar). El IDEAM mantiene la recomendación para que los comités de Gestión del Riesgo Local y Regional y pobladores ribereños se encuentren tomando las medidas necesarias ante los impactos que dichos niveles han ocasionado durante los últimos días en donde han alcanzado cotas críticas de afectación por inundación para sectores como Yotoco y La Victoria en el Valle del Cauca; La Virginia-Risaralda, Venecia, Puerto Valdivia y Caucasia en Antioquia; Guaranda-Sucre. También se destacan los sectores La Balsa, Irra, La Pintada, Cáceres, Nechí y Achí.

ALERTAS POR NIVELES DE LOS RÍOS

REGIÓN ORINOQUIA

SITIOS PARA LOS CUALES SE GENERA LA ALERTA

ALERTA ROJA

PROBABILIDAD INCREMENTOS SUBITOS EN APORTANTES DE LA CUENCA DEL RÍO META

Se mantiene esta alerta porque se presentan niveles altos en los niveles de los ríos del Piedemonte Llanero, aportantes del Río Meta, se espera que en los próximos días el nivel descienda en estos tributarios (Humadea, Humea, Guacavía, Guatiquía, Guayuriba, Cusiana Guamal, Ocoa y Cravo Sur),.

NIVELES ALTOS RÍO GUAVIARE Y TRIBUTARIOS.

Se mantiene esta alerta dado que continua en estado de altos el nivel del río Guaviare, con valores alrededor de la cota de afectación para algunos sectores ribereños bajos de los municipios de San José del Guaviare (Guaviare) y Mapiripán (Meta), producto de los incrementos registrados en días anteriores en los principales afluentes del piedemonte llanero como los ríos Guayabero, Guejar y Ariari. La onda de creciente esta entre Puerto Rico y San José del Guaviare El IDEAM mantiene la recomendación para que autoridades de Gestión del Riesgo tanto Locales como Regionales y población en general asentada en las riberas del río Guaviare y sus afluentes, mantengan atento seguimiento al comportamiento de los niveles dado que se pronostica persistan las lluvias de variada intensidad en la cuenca aportante.

REGIÓN ANDINA

SITIOS PARA LOS CUALES SE GENERA LA ALERTA

ALERTA NARANJA

PROBABILIDAD CRECIENTES SÚBITAS EN LOS RÍOS TRIBUTARIOS A LA CUENCA ALTA DEL RÍO CAUCA Y EN LA CUENCA DEL RIO CAUCA DESDE LA PARTE ALTA HASTA JUANCHITO VALLE DEL CAUCA.

Se mantiene esta alerta aunque no se pronostica persistan las lluvias de alta intensidad en sectores de los departamentos de Cauca y Valle del Cauca que influencien los niveles de afluentes de la cuenca alta del río Cauca, estos aun estan dentro de los rangos de cota critica para alerta naranja en los afluentes, Pance, Cali, Meléndez, Lili-Cañaveralejo, Jamundí, Palo, Guadalajara, Guachal, Tuluá, Frio, Pescador, La Paila y Fraile. El IDEAM recomienda a las autoridades de Gestión del Riesgo, tanto, Locales como Regionales y a la población en general asentada en las riberas de estos ríos y quebradas afluentes, estén atentos al comportamiento de los niveles.

NIVEL ALTO DEL RÍO LEBRIJA Y SUS APORTANTES

Dado que prevalece en estados altos el nivel del río Lebrija en la cuenca baja especialmente, se mantiene este nivel de alerta ante la probabilidad de que se presenten nuevas oscilaciones durante los próximos días tanto para el cauce principal como para aportantes destacándose el De Oro. Se destaca que los modelos de pronóstico del estado del tiempo muestran probabilidad de lluvias durante los próximos días sobre sectores de la cuenca de carácter intenso.

ALERTAS POR NIVELES DE LOS RÍOS

REGIÓN ANDINA

SITIOS PARA LOS CUALES SE GENERA LA ALERTA

ALERTA NARANJA

PROBABILIDAD INCREMENTO CON VALORES ALTOS CAUCE PRINCIPAL RÍO CARARE

Se mantiene esta alerta dado que los niveles están por debajo de las cotas de alerta, sin embargo se esperan lluvias en la zona para el día y la tarde del hoy, este afluente del Magdalena es monitoreado en la estación Puerto Araujo en el municipio de Cimitarra (Santander).

REGIÓN CARIBE

SITIOS PARA LOS CUALES SE GENERA LA ALERTA

ALERTA NARANJA

VALORES ALTOS NIVELES DE LOS RIOS QUE DESEMBOCAN EN EL GOLFO DE URABA

Se baja el nivel de alerta durante el día de hoy, se espera en horas de la noche fuertes precipitaciones en la zona que pueden generar incrementos súbitos para los ríos que vierten sus aguas directamente al Caribe. El IDEAM mantiene la recomendación a la población asentada a lo largo de las corrientes de esta zona como son los municipios de Apartadó, Chigorodó, Carepa y San Pedro de Urabá, mantener seguimiento continuo al comportamiento de los niveles de los ríos Mulatos, León, Chigorodó, Carepa, Apartadó, Vijagüal, Zungo, Grande, Guadualito, Currulao y Turbo. Durante las últimas 36 horas se presentaron lluvias de carácter muy fuerte en inmediaciones del Golfo de Urabá las cuales generaron incrementos con valores muy altos y alrededor de las cotas de afectación de los sectores ribereños más bajos de los ríos que desembocan en estos sectores.

ALERTAS POR NIVELES DE LOS RÍOS

REGIÓN CARIBE

SITIOS PARA LOS CUALES SE GENERA LA ALERTA

ALERTA NARANJA

NIVELES ALTOS EN EL RIO GUATAPURÍ- ALERTA PARA VALLEDUPAR

Se reportan niveles altos en el río Guatapurí debido a las precipitaciones registradas durante los últimos días sobre el departamento del Cesar. El IDEAM recomienda estar muy atentos a los cambios súbitos en el nivel de este río y alertar a la población asentada en las riberas del Guatapurí en la ciudad de Valledupar y aguas abajo. La recomendación se extiende para los tributarios del río Cesar y Ariguaní. Igualmente, se pronostica persistan las lluvias durante los próximos días sobre el departamento del Cesar..

REGIÓN ORINOQUIA

SITIOS PARA LOS CUALES SE GENERA LA ALERTA

ALERTA NARANJA

NIVELES ALTOS EN EL CAUCE PRINCIPAL DEL META.

Se mantiene esta alerta dado que el cauce principal del río Meta presenta niveles en el rango de altos con tendencia al ascenso de acuerdo con los registros de la estación Puente Lleras en el municipio de Puerto López.

NIVELES ALTOS EN EL RIO ARAUCA Y SUS TRIBUTARIOS

SE presenta aumento en los niveles del cauce principal del río Arauca a la altura del municipio de Arauquita, se esperan lluvias en Boyacá y Santanderes, lo que puede generar aumento en sus ríos tributarios

ALERTAS POR NIVELES DE LOS RÍOS

REGIÓN ANDINA

SITIOS PARA LOS CUALES SE GENERA LA ALERTA

PROBABILIDAD DE CRECIENTES PARA LOS RÍOS DEL NOR-OCCIDENTE DE CUNDINAMARCA

Dado que los modelos de pronóstico del estado del tiempo no descartan lluvias para hoy sobre sectores de Cundinamarca, se mantiene este nivel de alerta ante la probabilidad de nuevas oscilaciones en ríos como Supatá, Chirche, río y embalse del Neusa y demás afluentes y quebradas del sector.

NIVELES ALTOS EN EL EMBALSE DE BETANIA

De acuerdo con el comunicado de EMGESA del día de hoy 24 de mayo a las 6:00 m., se mantenía la alerta amarilla por niveles altos en el embalse de Betania. Según el reporte el nivel del embalse se encuentra en 560.77 m.s.n.m. equivalente al 96.27% del volumen útil del embalse. El operador recomienda estar alerta a nuevos comunicados ante incremento de caudales de ingreso. La alerta se presenta por nivel de embalse arriba de 560,0 m.s.n.m. Las compuertas de vertedero se encuentran totalmente cerradas. Se continúa con el monitoreo permanente de las estaciones.

CRECIENTE SÚBITA EN EL RÍO NEGRO (CUNDINAMARCA)

Se prevé incremento súbito en el nivel del río Negro, dadas las lluvias que se han reportado sobre sectores de la cuenca.

PROBABILIDAD DE CRECIENTES SÚBITAS EN LOS RÍOS DEL DEPARTAMENTO BOYACÁ

Se mantiene esta alerta dado que durante los últimos dos días se han reportado reducciones en las intensidades de las lluvias sobre el departamento de Boyacá. Sin embargo, no se descartan nuevas oscilaciones dado que se pronostican lluvias en la región, las cuales pueden generar nuevos incrementos sobre cuencas tales como el Chicamocha, Suarez, y sus aportantes.

**ALERTA
AMARILLA**

ALERTAS POR NIVELES DE LOS RÍOS

REGIÓN ANDINA	
ALERTA AMARILLA	SITIOS PARA LOS CUALES SE GENERA LA ALERTA
	<p>NIVELES ALTOS EN EL RIO SUMAPÁZ</p> <p>Se baja el nivel de alerta a Amarilla para el río Sumapáz dado que se pronostica tiempo seco sobre sectores de la cuenca las cuales podrían generar disminución en el nivel del río. Se destaca que durante los últimos días el nivel se ha mantenido en descenso a lo largo de toda la cuenca, de acuerdo con los registros de las estaciones El Profundo, La Playa y El Limonar.</p>
	<p>NIVELES ALTOS EN LA CUENCA DEL RIO SAN JORGE</p> <p>Se mantiene esta alerta dado que es probable que durante los próximos días se presenten lluvias sobre sectores de la cuenca. El IDEAM mantiene el llamado de atención especial a las autoridades de gestión del riesgo y a la población ribereña en general (destacándose San José de Uré, Montelíbano, La Apartada y Puerto Libertador) mantengan atento seguimiento al comportamiento de los niveles y posibles incrementos tanto de aportantes como el río San Pedro en inmediaciones de Puerto Libertador como del cauce principal del San Jorge, el cual se monitorea en las estaciones de Picapica, Montelíbano y Puerto Córdoba.</p>

REGIÓN CARIBE	
ALERTA AMARILLA	SITIOS PARA LOS CUALES SE GENERA LA ALERTA
	<p>NIVELES ALTOS CUENCA DEL RIO ATRATO</p> <p>Se mantiene esta alerta para la cuenca del río Atrato dado que se pronostican lluvias de variada intensidad el día de hoy sobre sectores de la cuenca, las cuales podrían generar incrementos moderados en el nivel con valores en el rango de altos a la altura de la ciudad de Quibdó.</p>
	<p>INCREMENTO EN RIOS DEL CATATUMBO</p> <p>Para el día de hoy según el pronóstico de lluvias se esperan precipitaciones de variada intensidad en el oriente de Santander, lo que puede afectar los ríos y quebradas de la cuenca, como Zulia, Algodonal, Salazar y Pamplonita.</p>

ALERTAS POR AMENAZAS DE INCENDIOS DE LA COBERTURA VEGETAL

ALERTA ROJA:

Amenaza Alta o muy alta de ocurrencia de incendios de la cobertura vegetal en zonas de bosques, cultivos y pastos, localizados en los siguientes municipios y sectores aledaños:

ALERTA NARANJA:

Amenaza moderada de ocurrencia de incendios de la cobertura vegetal en zonas de bosques, cultivos y pastos, localizados en los siguientes municipios y sectores aledaños:

REGIÓN CARIBE

SITIOS PARA LOS CUALES SE GENERA LA ALERTA

**ALERTA
NARANJA**

CESAR: Astrea, Bosconia, Chimichagua, El Paso.

CÓRDOBA: Chima, San Andrés de Sotavento.

LA GUAJIRA: Uribia.

MAGDALENA: Guamal, Pijiño del Carmen, Plato, San Sebastián de Buenavista, Santa Bárbara de Pinto.

SUCRE: Sampués, Sincelejo, Tolú.

REGIÓN ANDINA

SITIOS PARA LOS CUALES SE GENERA LA ALERTA

**ALERTA
NARANJA**

BOYACÁ: El Cocuy, La Uvita, Ráquira, San Miguel de Sema, Tinjacá, Villa de Leiva.

CUNDINAMARCA: Fúquene, Guachetá, Susa.

NORTE DE SANTANDER: Cúcuta, Los Patios, San Cayetano.

SANTANDER: Barichara, Betulia, Socorro.

ALERTAS POR AMENAZAS DE DESLIZAMIENTO

ALERTA ROJA:

Amenaza alta a muy alta por deslizamientos de tierra detonados por lluvias, localizados en los siguientes municipios:

ALERTA NARANJA:

Amenaza moderada por deslizamientos de tierra detonados por lluvias, localizados en los siguientes municipios:

REGIÓN ANDINA

SITIOS PARA LOS CUALES SE GENERA LA ALERTA

**ALERTA
ROJA**

CALDAS: Samaná
CUNDINAMARCA: Guayabetal.
HUILA: Santa María.
TOLIMA: Ataco

REGIÓN DE LA ORINOQUIA

SITIOS PARA LOS CUALES SE GENERA LA ALERTA

**ALERTA
ROJA**

META: Acacías y Villavicencio

REGIÓN PACÍFICA

SITIOS PARA LOS CUALES SE GENERA LA ALERTA

**ALERTA
ROJA**

NARIÑO: Barbacoas y Ricaurte

REGIÓN CARIBE

SITIOS PARA LOS CUALES SE GENERA LA ALERTA

**ALERTA
NARANJA**

CESAR: Agustín Codazzi.
MAGDALENA: Ciénaga, Santa Marta.

REGIÓN ANDINA

SITIOS PARA LOS CUALES SE GENERA LA ALERTA

**ALERTA
NARANJA**

ANTIOQUIA: Abejorral, Alejandría, Argelia, Itagüí, Carmen de Viboral, Cocorná, Concepción, Frontino, Granada, Guatapé, La Unión, Nariño, San Francisco, San Luis, San Rafael, Santo Domingo y Sonsón.

ALERTAS POR AMENAZAS DE DESLIZAMIENTO

ALERTA ROJA:

Amenaza alta a muy alta por deslizamientos de tierra detonados por lluvias, localizados en los siguientes municipios:

ALERTA NARANJA:

Amenaza moderada por deslizamientos de tierra detonados por lluvias, localizados en los siguientes municipios:

REGIÓN ANDINA

SITIOS PARA LOS CUALES SE GENERA LA ALERTA

**ALERTA
NARANJA**

BOYACÁ: Cubará, Maripí, Pauna y San Pablo de Borbur.
CALDAS: Manizales, Marquetalia, Norcasia, Pensilvania y Victoria
CUNDINAMARCA: Gutiérrez y Quetame.
SANTANDER: Oiba y Suaita.
TOLIMA: Mariquita.
NORTE DE SANTANDER: Toledo

REGIÓN DE LA ORINOQUIA

SITIOS PARA LOS CUALES SE GENERA LA ALERTA

**ALERTA
NARANJA**

META: Cubarral, El Calvario, El Castillo y Guamal.

REGIÓN PACÍFICA

SITIOS PARA LOS CUALES SE GENERA LA ALERTA

**ALERTA
NARANJA**

CAUCA: El Tambo, López y Timbiquí.
CHOCÓ: Atrato (Yuto), Cértegui, Condoto, El Cantón del San Pablo (Managrù), Istmina, Lloró, Medio Baudó (Boca de Pepé), Medio San Juan (Andagoya), Nóvita, Río Iró (Santa Rita), Tadó, Unión Panamericana (Animas).
NARIÑO: Maguí (Payán), Roberto Payán (San José) y Tumaco.
VALLE DEL CAUCA: Buenaventura.

ALERTAS POR AMENAZAS DE DESLIZAMIENTO

ALERTA ROJA:

Amenaza alta a muy alta por deslizamientos de tierra detonados por lluvias, localizados en los siguientes municipios:

ALERTA NARANJA:

Amenaza moderada por deslizamientos de tierra detonados por lluvias, localizados en los siguientes municipios:

REGIÓN CARIBE

SITIOS PARA LOS CUALES SE GENERA LA ALERTA

**ALERTA
AMARILLA**

CESAR: La Gloria, Pailitas, Pelaya y Valledupar.
CÓRDOBA: Puerto Libertador
LA GUAJIRA: San Juan del Cesar.
MAGDALENA: Fundación

REGIÓN ANDINA

SITIOS PARA LOS CUALES SE GENERA LA ALERTA

**ALERTA
AMARILLA**

ANTIOQUIA: Amagá, Amalfi, Andes, Angelópolis, Anorí, Armenia, Briceño, Cáceres, Caldas, Campamento, Cañasgordas, Caracolí, Caramanta, Ciudad Bolívar, Concordia, Dabeiba, Ebéjico, Fredonia, Giraldo, Heliconia, Ituango, La Ceja, La Pintada, Maceo, Medellín, Montebello, Puerto Berrio, Puerto Nare, Puerto Triunfo, Remedios, Salgar, San Carlos, Santa Bárbara, Santa Fe de Antioquia, Segovia, Sopetrán, Tarazá, Tarso, Toledo, Uramita, Urrao, Valdivia, Vegachí, Venecia, Yalí, Yarumal y Yolombó.

BOYACÁ: Almeida, Aquitania, Berbeo, Betétiva, Buenavista, Campohermoso, Chinavita, Chita, Chivor, Coper, Corrales, El Espino, Gámeza, Guicán, La Victoria, Labranzagrande, Macanal, Miraflores, Mongua, Monquirá, Muzo, Otanche, Pachavita, Páez, Pajarito, Panqueba, Paya, Paz de Río, Pesca, Pisva, Puerto Boyacá, Quípama, Rondón, Saboyá, San José de Pare, San Luis de Gaceno, Santa María, Santana, Socotá, Sogamoso, Tasco, Tibaná, Tópaga, Turmequé, Umbita y Ventaquemada.

CALDAS: Aguadas, Chinchiná, Filadelfia, La Merced, Manzanares, Marmato, Marulanda, Neira, Pácora, Salamina, Supia y Villamaria.

QUINDIO: Calarcá, Córdoba y Salento.

RISARALDA: Pereira y Santa Rosa de Cabal.

HUILA: Aipe, La Plata, Neiva y Palermo.

NORTE DE SANTANDER: Ábrego, Cácosta, Chinácota, Chitagá, Convención, Cucutilla, Durania, El Zulia, Gramalote, Hacarí, Labateca, Lourdes, Pamplona, Salazar, San Calixto, Sardinata, Silos, Teorama y Villa Caro.

ALERTAS POR AMENAZAS DE DESLIZAMIENTO

ALERTA ROJA:

Amenaza alta a muy alta por deslizamientos de tierra detonados por lluvias, localizados en los siguientes municipios:

ALERTA NARANJA:

Amenaza moderada por deslizamientos de tierra detonados por lluvias, localizados en los siguientes municipios:

REGIÓN ANDINA

SITIOS PARA LOS CUALES SE GENERA LA ALERTA

ALERTA AMARILLA

CUNDINAMARCA: Agua de Dios, Albán, Anapoima, Anolaima, Apulo, Arbeláez, Beltrán, Bituima, Bogotá, D.C., Bojacá, Cabrera, Cachipay, Caparrapí, Cáqueza, Carmen de Carupa, Chaguaní, Chipaque, Chocontá, Cucunubá, El Colegio, El Peñón, El Rosal, Facatativá, Fosca, Fusagasugá, Gachetá, Gama, Granada, Guaduas, Guatavita, Guayabal de Siquima, Jerusalén, La Calera, La Mesa, La Palma, La Peña, La Vega, Lenguaque, Machetá, Medina, Nilo, Nimaima, Nocaima, Pacho, Paima, Pandi, Pasca, Pulí, Quebradanegra, Quipile, Ricaurte, San Antonio de Tequendama, San Bernardo, San Cayetano, San Francisco, San Juan de Rioseco, Sasaima, Sesquile, Sibate, Sylvania, Soacha, Subachoque, Suesca, Supatá, Sutatausa, Tabio, Tausa, Tena, Tibacuy, Tocaima, Topaipí, Ubalá, Utica, Venecia, Vergara, Vianí, Villagómez, Villapinzón, Villeta, Viotá, Yacopí, Zipacón y Zipaquirá.

SANTANDER: Albania, Barbosa, Bolivar, Carcasí, Charalá, Chipatá, Contratación, Coromoro, El Carmen, El Guacamayo, Florián, Floridablanca, Girón, Guavatá, Guepsa, La Belleza, La Paz, Landázuri, Lebrija, Macaravita, Matanza, Mogotes, Puente Nacional, Rionegro, San Andrés, San Benito, San Miguel, San Vicente de Chucurí, Santa Helena del Opón, Sucre, Tona, Valle de San José y Vélez.

TOLIMA: Alpujarra, Anzoátegui, Armero (Guayabal), Cajamarca, Carmen de Apicalá, Casabianca, Chaparral, Cunday, Dolores, Falan, Fresno, Herveo, Ibagué, Icononzo, Lérica, Líbano, Melgar, Murillo, Natagaima, Palocabildo, Planadas, Prado, Purificación, Rioblanco, Roncesvalles, San Antonio, Villahermosa y Villarrica

REGIÓN DE LA ORINOQUIA

SITIOS PARA LOS CUALES SE GENERA LA ALERTA

ALERTA AMARILLA

CASANARE: Aguazul, Chámeza, Hato Corozal, La Salina, Nunchía, Paz de Ariporo, Pore, Recetor, Sabanalarga, Támara, Tauramena y Yopal.

META: Barranca de Upía, Cumaral, El Dorado, La Macarena, Restrepo y San Juanito

ALERTAS POR AMENAZAS DE DESLIZAMIENTO

ALERTA ROJA:

Amenaza alta a muy alta por deslizamientos de tierra detonados por lluvias, localizados en los siguientes municipios:

ALERTA NARANJA:

Amenaza moderada por deslizamientos de tierra detonados por lluvias, localizados en los siguientes municipios:

REGIÓN PACÍFICA

SITIOS PARA LOS CUALES SE GENERA LA ALERTA

ALERTA AMARILLA

CAUCA: Almaguer, Bolívar, Buenos Aires, Caldono, Corinto, Inzá, Jambaló, La Sierra, La Vega, Miranda, Páez (Belalcázar), Rosas, Santa Rosa, Silvia, Suárez, Toribío, Totoró.

CHOCÓ: Bagadó, Bahía Solano (Mutis), El Carmen, y Sipí.

NARIÑO: Albán (San José), Buesaco, Cumbitara, Francisco Pizarro (Salahonda), Linares, Samaniego.

VALLE DEL CAUCA: Bolívar, Buga, Bugalagrande, Calima (El Darién), Dagua, El Cerrito, El Dovio, Palmira, San Pedro, Sevilla, Tuluá y Versalles.

REGIÓN DE LA AMAZONIA

SITIOS PARA LOS CUALES SE GENERA LA ALERTA

ALERTA AMARILLA

PUTUMAYO: Mocoa y Santiago.

CAQUETÁ: Belén de Los Andaquíes y Morelia

ALERTAS POR AMENAZAS DE DESLIZAMIENTO

ALERTA ROJA:
Amenaza alta a muy alta por deslizamientos de tierra detonados por lluvias, localizados en los siguientes municipios:

ALERTA NARANJA:
Amenaza moderada por deslizamientos de tierra detonados por lluvias, localizados en los siguientes municipios:

SECTORES VIALES IDENTIFICADOS CON POTENCIALIDAD DE DESLIZAMIENTOS, EN LOS CUALES GENERAN ALERTAS	
DEPARTAMENTO	SECTOR VIAL
ANTIOQUIA	Santuario - Cruce Ruta 45 (Caño Alegre)
ARAUCA	La Lejía - Saravena
BOYACÁ	La Lejía - Saravena Otanche - Río Minero Puente Nacional - San Gil Río Minero - Chiquinquirá Santuario - Cruce Ruta 45 (Caño Alegre)
CALDAS	Puente La Libertad - Fresno Remolinos - Cauyá Santa Cecilia - Asia Viaducto Honda - Entrada Puente Puerto Salgar
CUNDINAMARCA	La Lejía - Saravena Otanche - Río Minero Puente Nacional - San Gil Río Minero - Chiquinquirá Santuario - Cruce Ruta 45 (Caño Alegre)
MAGDALENA	Cruce Alcatraces - Mamatoco Mamatoco - Terminal Marítimo Santa Marta - Río Palomino
META	Bogotá (El Portal) - Villavicencio Pipiral - Villavicencio
NARIÑO	Junín - Tuquerres Tumaco - Junín

ALERTAS POR AMENAZAS DE DESLIZAMIENTO

SECTORES VIALES IDENTIFICADOS CON POTENCIALIDAD DE DESLIZAMIENTOS, EN LOS CUALES GENERAN ALERTAS	
DEPARTAMENTO	SECTOR VIAL
NORTE DE SANTANDER	La Lejía - Saravena
SANTANDER	Puente Nacional - San Gil

ALERTAS METEOMARINA

MAR CARIBE

ALERTA AMARILLA

POR PLEAMAR.

Hasta el 31 de mayo, el nivel del mar en el litoral del centro del mar Caribe colombiano, y hasta el 29 de mayo en el área insular de la San Andrés y Providencia estarán influenciados por una de las pleamares más significativas del mes, asociada a marea astronómica. Por lo anterior, se sugiere a los habitantes costeros estar atentos a la evolución de este fenómeno.

OLEAJE Y VIENTO

Continúan las condiciones adversas en el centro y este del mar Caribe, con vientos de 20 a 25 nudos y olas entre 2,0 y 3,0 metros, con aumento en la intensidad a mar adentro en horas de la madrugada para el día siguiente. Se recomienda extremar las medidas de seguridad necesarias para el tránsito de embarcaciones menores.

OCÉANO PACÍFICO

ALERTA AMARILLA

POR PLEAMAR.

Hasta el 2 de junio, el nivel del mar en el litoral del océano pacifico colombiano estará influenciado por una de las pleamares más significativas del mes, asociada a marea astronómica. Por lo anterior, se sugiere a los habitantes costeros estar atentos a la evolución de este fenómeno.

°C: grados Celsius

m: metros

mm: milímetros

msnm: metros sobre nivel del mar

Km/h: kilómetros por hora

HLC: hora local colombiana

GOES: Geostationary Operational Environmental Satellites (Satélite Geoestacionario Operacional Ambiental).

GOES-13 es el designado GOES-Este, localizado en 75° W sobre el ecuador geográfico.

PNN: Parque Nacional Natural

SFF: Santuario de Fauna y Flora



ALERTA ROJA. PARA TOMAR ACCIÓN Advierte al Sistema Nacional de Gestión del Riesgo de Desastres sobre el peligro de un fenómeno y sus efectos adversos sobre la población. Se emite una alerta sólo cuando la identificación de un evento extraordinario indique la amenaza inminente y cuando la gravedad del fenómeno requiera atención prioritaria de los comités departamentales y locales.



ALERTA NARANJA. PARA PREPARARSE Indica la amenaza de un fenómeno. No implica riesgo inmediato por lo que es catalogado como un mensaje para informarse y prepararse. El aviso implica vigilancia continua ya que las condiciones son propicias para el desarrollo de un suceso natural.



ALERTA AMARILLA. PARA INFORMARSE Se emite cuando las condiciones hidrometeorológicas son favorables para la ocurrencia de un fenómeno natural y pueden aumentar el riesgo según los pronósticos. Por sus características, este nivel está encaminado a informar.

CONDICIONES NORMALES Indica que no existe ninguna clase de alerta para la región o zona mencionada.

OMAR FRANCO | Director General

CHRISTIAN EUSCÁTEGUI | Jefe Oficina del Servicio de Pronósticos y Alertas

Profesionales de Turno:

Oliverio León, David Cortés, Sonia Bermúdez, Leidy Rodríguez, Mauricio Torres y Alberto Pardo.

<http://www.ideam.gov.co>

Correos electrónicos: servicio@ideam.gov.co, alertas@ideam.gov.co

Calle 25D # 96B - 70, Piso 3. Bogotá, D.C., Colombia.

Teléfono: 3075625 Ext. 1334-1336.

Síguenos en:

